





Über eine Milliarde mal gekauft.

**Ergoldsbacher E58 Flachdachpfanne
im großen Format als E58 MAX®.**

Deutschlands beliebteste Tondachpfanne,
die Ergoldsbacher E58 Flachdachpfanne

wie auch die E58 MAX® besitzen den Vorteil einer besonders regensicheren Kopf- und Fußverfaltung sowie einer echten doppelten Seitenverfaltung.

Ihr großes Falzspiel erleichtert das Decken erheblich.

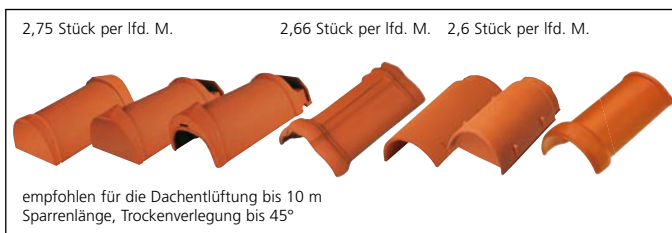
Die Ergoldsbacher E58 MAX® besitzt den Vorteil einer um 20% größeren Deckfläche.

Zuordnung von Zusatzmaßnahmen für Ergoldsbacher E58 Flachdachpfanne und E58 MAX®, nach den Grundregeln des DDH, 20° Regeldachneigung, Minstdachneigung 10°.

Erhöhte Anforderungen		
<u>Nutzung</u> des Dachgeschosses insbesondere zu Wohnzwecken.	<u>Konstruktion</u> * bei besonderen Dachformen (z. B. Schmetterlingsdächer) * bei großen Sparrenlängen * bei stark gegliederten Dachflächen (z. B. durch Gauben, Kehlen etc.)	<u>Klimatische Verhältnisse</u> * exponierte Lage * extreme Standorte * schneereiche Gebiete * windreiche Gebiete * besondere Witterungsverhältnisse

Dachneigung in Grad (Sparrenneigung)	keine weitere erhöhte Anforderung	eine weitere erhöhte Anforderung	zwei weitere erhöhte Anforderungen	drei weitere erhöhte Anforderungen
≥ 20°		Unterspannung	Unterspannung	überlappte oder verfalzte Unterdeckung
≥ 14°	Unterspannung	Unterspannung	überlappte Unterdeckung	verschweißte oder verklebte Unterdeckung
≥ 10°	regensicheres Unterdach	regensicheres Unterdach	regensicheres Unterdach	wasserdichtes Unterdach

Die in der Tabelle genannten Zusatzmaßnahmen sind Mindestmaßnahmen. Bei besonders hohen Anforderungen und/oder besonderen örtlichen Bestimmungen ist eine höherwertige Zusatzmaßnahme zu wählen (Merkblatt für Unterdächer, Tabelle 1, Fachregeln DDH). Grundsätzlich können höherwertige Zusatzmaßnahmen auch anstelle der Mindestmaßnahmen eingesetzt werden.



Firstziegel Nr. 19 Firstziegel Nr. 18 Firstziegel Nr. 15 Firstziegel Nr. 21



Standard Walmglocken

ERLUS LOTUS 

Jetzt auch in ERLUS LOTUS erhältlich.
Fordern Sie den Sonderprospekt über das erste selbstreinigende Tondach an.

Die **Ergoldsbacher Flachdachpfanne E58** und die **E58 MAX®** übertrifft wie alle Ergoldsbacher Tondachziegel, die in der Dachziegelnorm DIN EN 1304 geforderten Güteeigenschaften.

Ergoldsbacher Dachziegel sind ein durch und durch natürlicher Baustoff. Die Natürlichkeit ist auch daran zu erkennen, dass sich die einzelnen Ziegel in Farbnuancen voneinander unterscheiden.

Da in verschiedenen europäischen Ländern unterschiedliche Regelwerke und handwerkliche Verarbeitungstraditionen vorherrschen, haben unsere Herstellervorschriften Vorrang.

Die angegebenen Größen und Gewichte sind Normalwerte. Durch Wechsel im Rohmaterial und unterschiedliches Schwindverhalten sind Maßabweichungen nicht immer vermeidbar. Es ist deshalb zweckmäßig, vor der Verarbeitung der Ziegel an der Baustelle die Deckmaße zu prüfen.

Gelegentliche Lädierungen sind produktions- und transportbedingt und beeinträchtigen nicht die Qualität der Dachziegel.

Dieser Prospekt entspricht dem Stand Oktober 2009. Modell- und Farbänderungen vorbehalten.

Außerdem sind als nichtkeramisches Zubehör lieferbar:

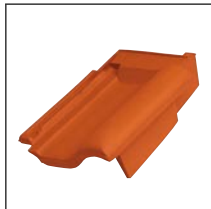
Metalldachpfanne E 58 · First- u. Gratlattenhalter · Klammern für First- und Gratziegel aus Aluminium · Anfang- u. Endscheiben · Dachfenster Kupfer oder farbbeschichtet rot/grau 42/52 cm, mit Glas · Erlus Dachbegehungssystem, alu-farbbeschichtet · Erlus Alu-Schneefangsystem · Erlus Sanitärlüfter 125 mm aus Aluminium · Thermenadapter aus Kunststoff · Erlus Alu Antennendurchgang u.v.a. – Fordern Sie unseren Zubehörprospekt an!



Firstanschluss-Schiebepfanne Ortgang links



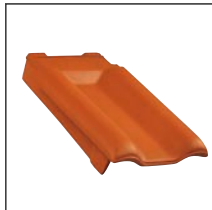
Firstanschluss-Schiebepfanne



Firstanschluss-Schiebepfanne Ortgang rechts



Firstanschluss-Lüfter-Schiebepfanne
Ø 9 cm² (Ø 12 cm²)



Firstanschluss-Ortgangpfanne links



Firstanschlusspfanne



Firstanschluss-Ortgangpfanne rechts



Firstanschluss-Doppelwulstpfanne



Ortgangpfanne links



Standardpfanne



Ortgangpfanne rechts



Doppelwulstpfanne



Pult-Ortgangpfanne links



Pultpfanne



Pult-Ortgangpfanne rechts



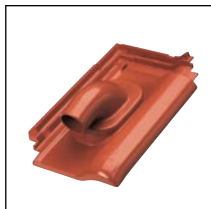
Pult-Doppelwulstpfanne



Schneefangpfanne
(Stück/m² abhängig von Dachneigung und Schneelast)



Lüftungpfanne
Ø 15,5 cm² (Ø 22 cm²)



Alu-Solar-Durchgangsziegel



Alu-Sanitär-Lüfter
Ø 125 mm Lüftungsquerschnitt=122 cm²

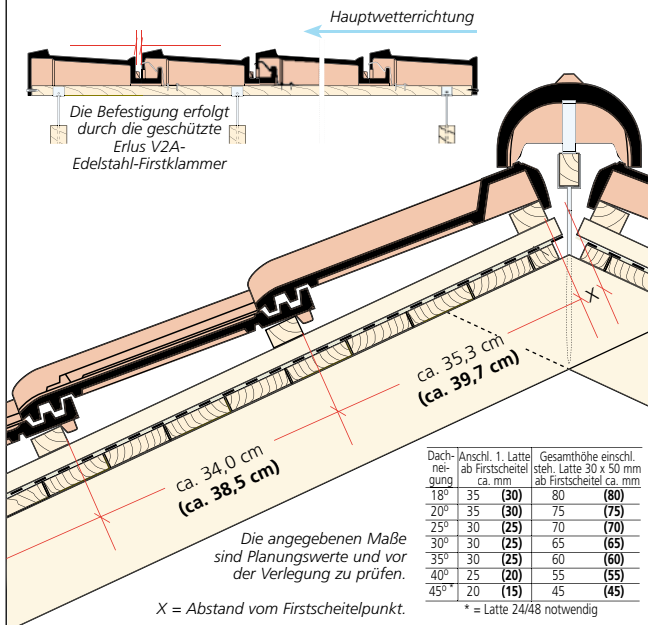
Technische Daten:

	E 58	E 58 MAX®
Größe in cm:	ca. 26,0 x 42,0	ca. 29,0 x 46,5
Decklänge:	Ø 34,0 cm ca. 33,8-34,3 cm	Ø 38,5 cm ca. 38,1-38,8 cm
Deckbreite:	ca. 20,2 cm	ca. 22,7 cm
Bedarf je m ² :	ca. 14,5 St.	ca. 11,5 St.
Gewicht je St.:	ca. 3,1 kg	ca. 3,7 kg
Gewicht je m ² einschl.Lattung nach DIN 1055:	ca. 0,55 kN/m ²	ca. 0,55 kN/m ²
Realgewicht:	ca. 45 kg/m ²	ca. 42,5 kg/m ²

Farben:
Die Ergoldsbacher E58 Flachdachpfanne ist in Naturrot, Rot-, Kuperbraun-, Brazilbraun-, E'cotta-, Anthrazit-, Rustik-engobiert, Edelengoben: Maroon, Wurzelholz, Diamantschwarz, Kobaltblau sowie Lotusrot, Lotusbraun, Lotusschwarz erhältlich.

Die Ergoldsbacher E58 MAX® ist in Naturrot, Rot-, Kuperbraun-, Anthrazit-engobiert, Edelengoben: Maroon, Diamantschwarz, Kobaltblau, Titansilver und Royalgrün sowie Lotusrot, Lotusbraun, Lotusschwarz erhältlich.

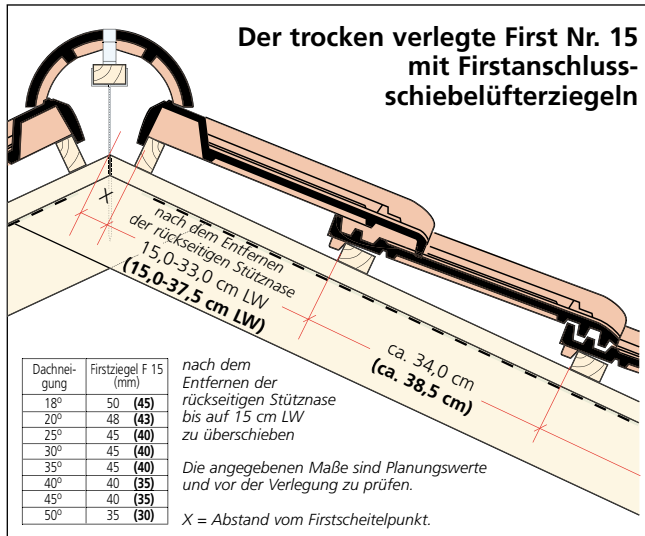
Der trocken verlegte First mit Firstlüfterziegel Nr. 19



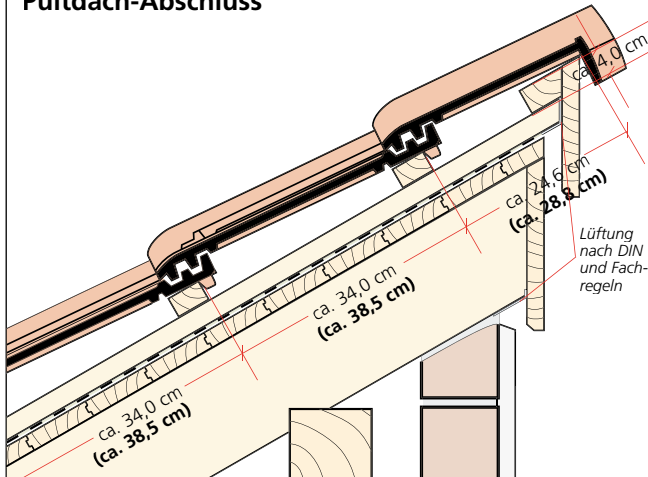
Die CAD-Zeichnungen sind maßstäblich angelegt. Der hier abgebildete Maßstab ist 1:10 für die E58 Flachdachpfanne. (E58 MAX® x 1,14) Vergrößern Sie die Zeichnungen im Kopierer mit dem Faktor 2,0200% (E58 MAX® 218%), erhalten Sie den Maßstab 1:5. Wir empfehlen den Einsatz eines Traufbleches. Alle Zeichnungen auch im Internet unter www.erlus.com

Maßangaben für E58 MAX® in Klammern und Fettdruck

Der trocken verlegte First Nr. 15 mit Firstanschluss-schiebelüfterziegeln

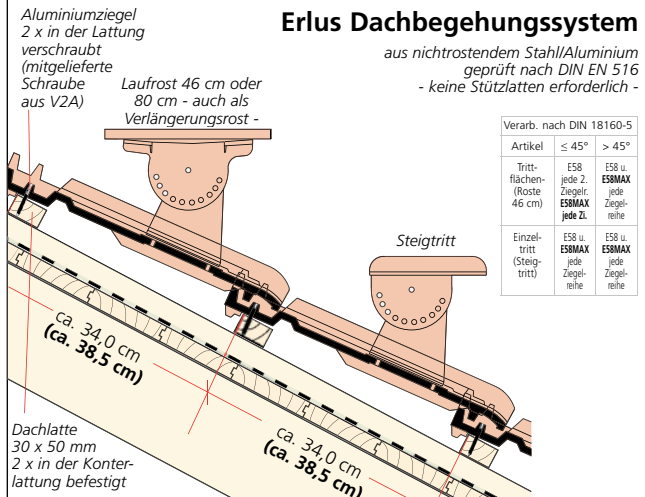


Pultdach-Abschluss

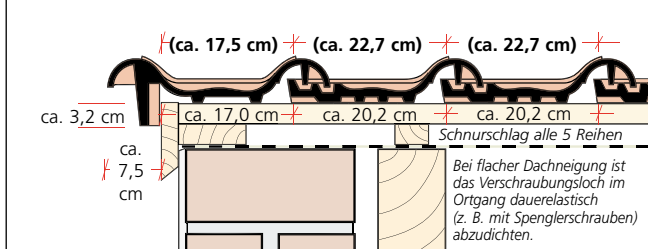


Erlus Dachbegehungssystem

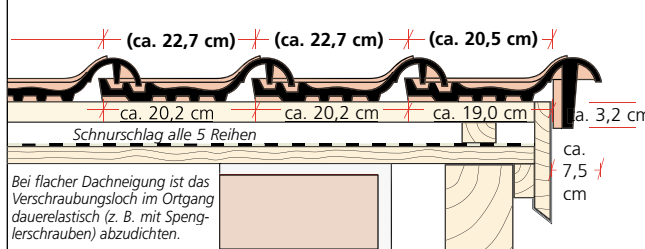
aus nichtrostendem Stahl/Aluminium
geprüft nach DIN EN 516
- keine Stützlaten erforderlich -



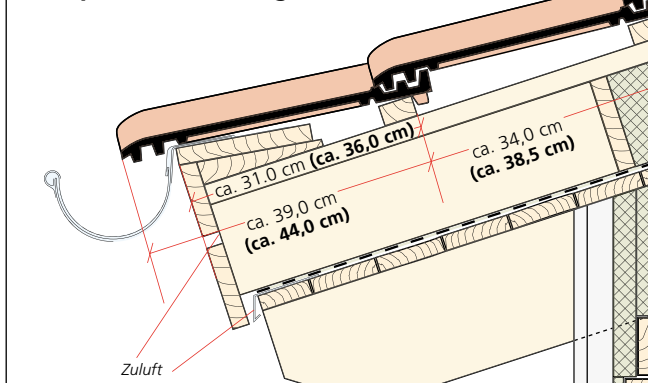
Linker Ortgang



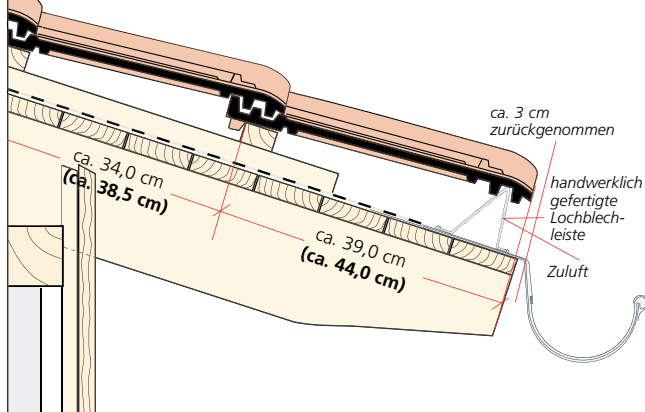
Rechter Ortgang



Traufe mit Aufsparrendämmung



Traufe mit entwässertem Unterdach





Naturrot / Lotusrot



Rot engobiert



Kupferbraun engobiert / Lotusbraun



Rustik engobiert
(nur E58 Flachdachpfanne)



Elcotta
(nur E58 Flachdachpfanne)



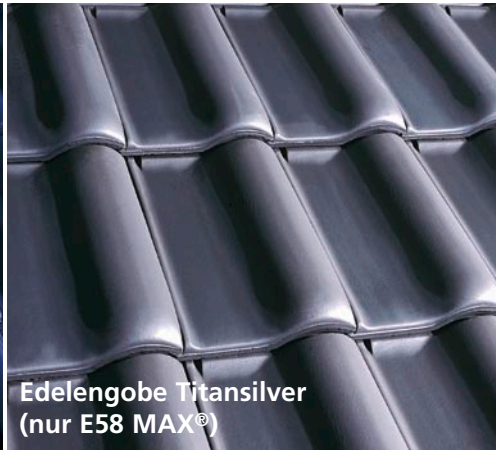
Edelengobe Wurzelholz
(nur E58 Flachdachpfanne)



Edelengobe Maroon



Edelengobe Kobaltblau



Edelengobe Titansilver
(nur E58 MAX®)



Anthrazit engobiert / Lotusschwarz



Edelengobe Diamantschwarz



Edelengobe Royalgrün
(nur E58 MAX®)



Brazilbraun engobiert
(nur E58 Flachdachpfanne)

Wie das Design, sind auch die Farben von Erlus Dachkeramiken „exklusiv“. Sie fügen sich harmonisch in die Farbwelten bestehender Dachlandschaften ein.

(Farbverbindlich sind nur die Originaldachziegel)

Erlus AG

Hauptverwaltung

Hauptstraße 106 · D-84088 Neufahrn/NB
Telefon: 08773 18-0 · Telefax: 08773 18-113
Service: 0800 4444-888
E-Mail: info@erlus.com
Internet: www.erlus.com

Erlus Logistik-Zentrum Herrenteich

68766 Hockenheim-Herrenteich
Telefon: 06205 2095-0 · Telefax: 08773 18-113

GIMA-Werk Marklkofen

Girnghuber GmbH

Ludwig-Girnghuber Str. 1 · D-84163 Marklkofen
Telefon: 08732 24-0 · Telefax: 08732 24-200
E-Mail: verkauf@gima-ziegel.de
Internet: www.gima-ziegel.de

Erlus Logistik-Zentrum Brüggen

Stiegstraße 60 · 41379 Brüggen
Telefon: 02157 1419-13 · Telefax: 02157 1419-17

Erlus Logistik-Zentrum Ronneburg

Brunnenstraße 82 · 07580 Ronneburg
Telefon: 036602 399-18 · Telefax: 036602 399-75

Erlus Logistik-Zentrum Steinheim

Enderle Transporte

Talstraße 2 · 71711 Steinheim-Höfingheim
Telefon: 07144 21467 · Telefax: 07144 23066

Erlus AG

Werk Ergoldsbach
Industriestraße 7 · D-84061 Ergoldsbach

Vertriebsbüro / Auftragsannahme für Schornsteinsysteme

Telefon
Montagesysteme: 08773 18-450, 18-451
Geschosshohe Systeme: 08773 18-452, 18-454
Telefax: 08773 18-455, 18-140

Erlus AG

Werk Teistungen

Hundeshagener Str. 3 · 37339 Teistungen
Telefon: 036071 826-23 · Telefax: 036071 826-22

Vorfrachten für Ergoldsbacher Dachziegel

ab Logistik-Zentren bitte im
Werk Neufahrn anfordern

Überreicht durch:

Urheberrechtshinweis

© ERLUS AG 2009. Alle Rechte vorbehalten. Diese urheberrechtlich geschützten Unterlagen dürfen – auch auszugsweise – nur mit vorheriger Genehmigung der ERLUS AG vervielfältigt, abgeändert oder in irgendeiner Form oder irgendeinem Medium weitergegeben oder in einer Datenbank oder einem anderen Datenspeichersystem gespeichert werden.
Eine Verwendung ohne vorherige Genehmigung gilt als Verstoß gegen die jeweiligen Copyright-Bestimmungen.